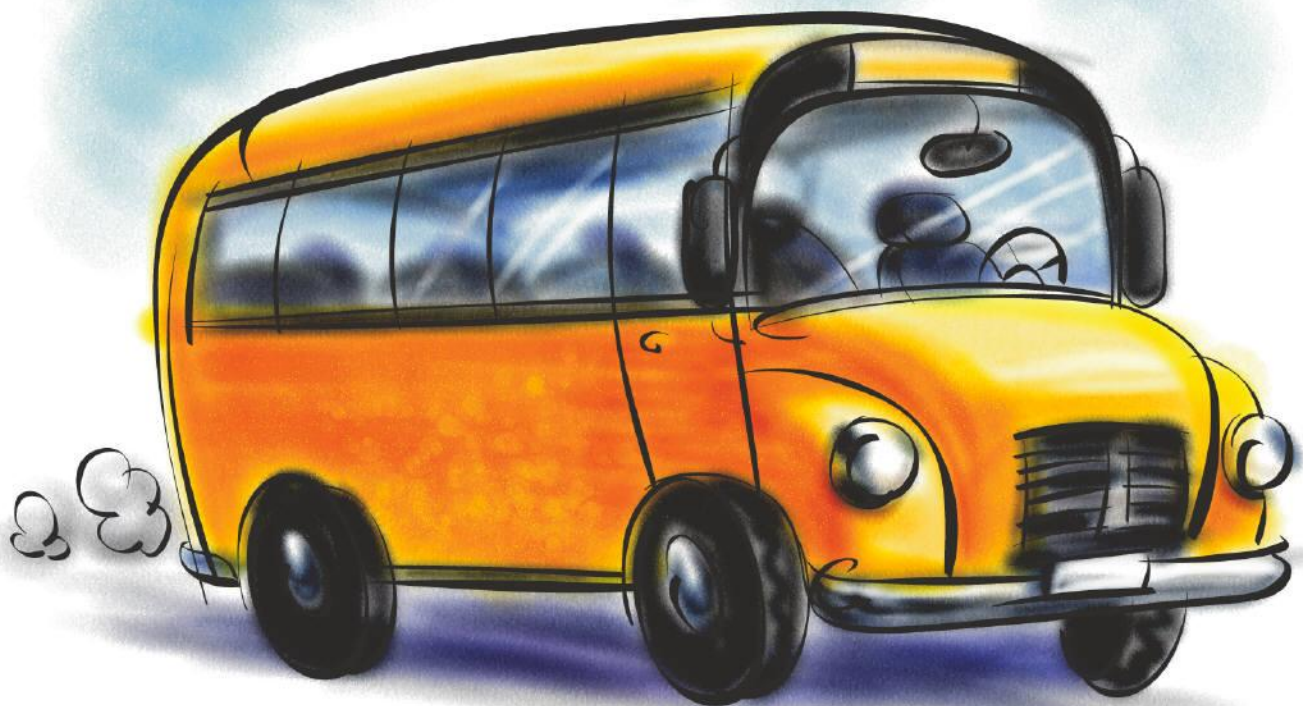


# Megváltozott buszos követelmény

**Veszélyes  
üzem!!!**



# Egy kis történelem



# 2017.01.

Egész Magyarország felháborodik .

Szülői levelek

Csökkenő utazási kedv

**Eredmény : EMMI rendelet**



# 27/2017. (X. 18.) EMMI rendelet a nevelési- oktatási intézmények által szervezett országhatárt átlépő autóbuszos kirándulások biztonságáról

- **2. § (1)** .....gyermekek és tanulók közlekedésbiztonságának növelése érdekében a részben vagy egészben autóbuszos utazással járó, szervezett, csoportos programok .....során az Nkt.-ból és a kapcsolódó jogszabályokból eredő feladataik ellátására irányadó gondossággal kötelesek eljárni.
- **(2) Magyarország területén kívülre** irányuló autóbuszos kirándulást - **így különösen külföldi iskolai** vagy tanulmányi kirándulást - a következő feltételek érvényesítésével kell megszervezni:



a) a tanulókat, szállító autóbusz nemzetközi forgalomban **23:00 és 04:00 óra között nem** közlekedhet,

ba) meg kell felelnie a közúti járművek forgalomba helyezésének és forgalomban tartásának műszaki feltételeiről szóló 6/1990. (IV. 12.) KöHÉM rendelet 112/A. §-ában foglalt műszaki feltételeknek,

bb) rendelkeznie kell **digitális menetíró készülékkel**, és

bc) az autóbusz első forgalomba helyezésének évétől számított életkora nem haladhatja

**meg a 13 naptári évet.**

**112/B APNOE vizsgálat**



# A közúti járművek forgalomba helyezésének és forgalomban tartásának műszaki feltételeiről szóló 6/1990. (IV. 12.) KöHÉM rendelet

- forgalomba helyezés szabályai
- fékvizsgálatok ( biztonsági és üzemifék megbontások)
- villamossági berendezések vizsgálata

**a gyerek utaztatásra ugyanazok a műszaki szabályok vonatkoznak, mint a forgalomba szereplő többi járműnek.**

- kötelező tábla!!!!



- biztonsági öv használat



- ülés magasztó



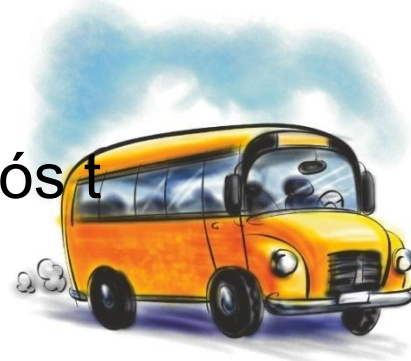
# Az autóbuszos utazás 10 parancsolata

1. **biztonsági övek** használata kötelező
2. készítsünk **utas listát** és **ülésrendet** biztonságunk érdekében ( utazás megkezdése előtt kötelező az Utazási Irodának elküldeni!!!!

**A MEGADOTT  
FORMANYOMTATVÁNYOKON Beküldendő!!!**



4. A36/2017. (IX. 18.) NFM rendelet értelmében az autóbuszokon 68 kg egy utas súlya , 10 kg a poggyászánaak súlya *jelen korlátozás az Európai Unió közútjain az aszfaltba épített gépjármű súlymérő állomások gyakorisága és az utazóközönség általi túlsúlyból fakadó szabályozás gyakorlata miatt szükséges!* Ezért a poggyászok méretét és súlyát az autóbuszvezető megmérheti, **max 15 kg** lehet! Kartonos Ásványvizek szállítása tilos!
5. az autóbusz **berendezései és tartozékai** **rendeltetésszerűen használandók** ( lábtartós tálcsák)





## 6. munkaidő, vezetési idő és pihenőidő

A digitális tachográf az autóbusz fekete doboza, manuálisan nem szabályozható, ellenőrzi a gépkocsivezető munkaidejét ( pihenőkkel együtt 13 óra) vezetési idejét 2 szer 4,5 óra ,kötelező megszakításokkal)



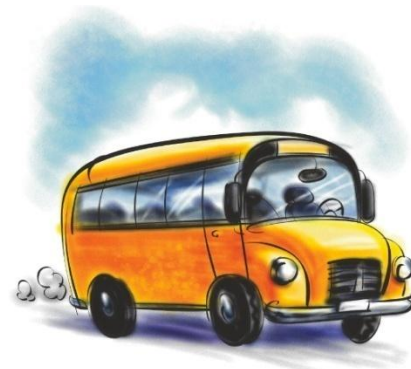
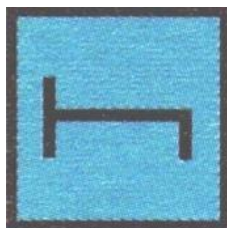
4,5 óra – 45 per pihenő- 4,5 óra

13 óra meghosszabodhat 15 órára a pihenések függvényében

1.-15 perc ,2. minimum 30 perc

11 óra , egyszer

1 héten 9 órára rövidülhet



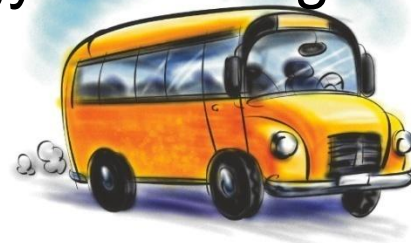
7. az autóbusz **vezető figyelmét elvonni** a vezetésről  
**szigorúan tilos!** Éjszakai nyugalom biztosítása!

Az Önök észrevételei is fontosak!

8. Úgy **hallgassunk zenét**, hogy **másokat ne zavarjunk!**

9. A szemetet a kijelölt tárlókba, szemeteszsákokba gyűjtsük!

10. Érezzük jól magunkat, annak tudatában, hogy biztonságos  
autóbuszokkal, az előírásokat  
betartva közlekedünk!



# Az autóbusz nem játszótér, hanem veszélyes üzem!!!

- Film



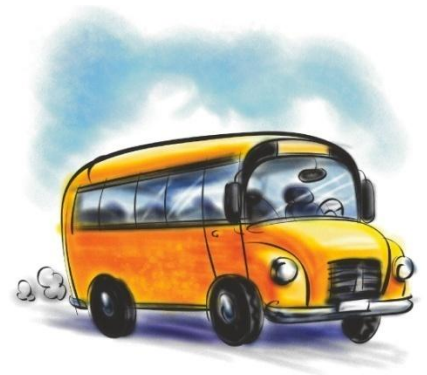
# Tartsuk és tartassuk be a szabályokat!

Vegyük figyelembe a **biztonsági tájékoztatót** ez egyben balesetvédelmi oktatás is ,amit **az utaslista aláírásával** kell dokumentálni!!!!!!

Saját érdekünk!



Újra megszeretnéd hallgatni?  
Nem figyeltél?



Köszönöm a figyelmet!

